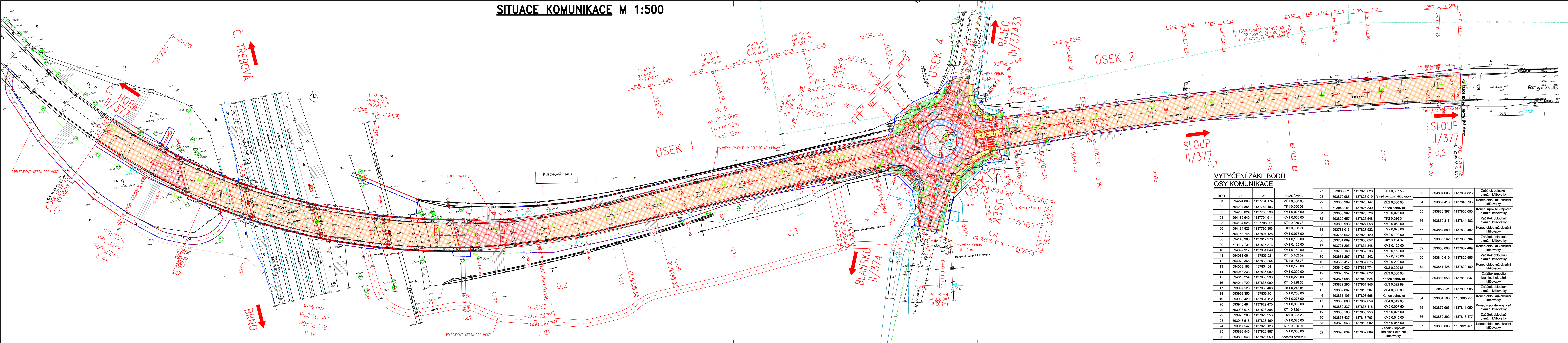


SITUACE KOMUNIKACE M 1:500



LEGENDA INŽ. SÍTÍ:

- STAV. NADZEMNÍ KABEL VN 22 kV/SZDC
  - STAV. NADZEMNÍ KABEL VN 22 kV/E.ON
  - STAV. NADZEMNÍ KABEL VO/VTS s.r.o., Rájec
  - STAV. PODZEMNÍ KABEL VO/VTS s.r.o., Rájec
  - STAV. PODZEMNÍ KABEL O2/O2 Czech Republic a.s.
  - STAV. PODZEMNÍ KABEL O2/O2 Czech Republic a.s. - NEPROVOZOVANÝ
  - STAV. PODZEMNÍ KAB. TRASA 6kV a SDELOVACÍ KABELY/SZDC
  - STAV. KABEL NN/SZDC
  - STAV. KABELY SZT BRNO, ŠOPT. DOK/SZDC a ČD TELEMATIKA
  - STAV. TRAKČNÍ VEDENÍ/SZDC
  - STAV. JEDNOTNÁ KANALIZACE/VTS s.r.o., Rájec
  - STAV. VODOVOD/VTS s.r.o., Rájec
  - NAVŘZENÁ PŘÍPOJKA VPUSTI SE ŠACHTOU
  - NAVŘZENÝ PODZEMNÍ KABEL S LAMPOU VO
- STAVEBNÍ OBJEKTY
- SO 001 - PŘÍPRAVA STAVBY
  - SO 101 - KOMUNIKACE
  - SO 201 - MOST ev. č. 377-008
  - SO 401 - OPRAVA VO
  - SO 403 - OPRAVA VN
  - SO 651 - TRATOVÉ VÝLUKY SZDC
  - SO 801 - OPRAVA OZEMI
  - SO 901 - DIO
  - SO 902 - DOPRAVNÍ ZNAČENÍ
- LEGENDA ŠRAFŮ:
- KOMUNIKACE - VÝMĚNA KRYTŮ
  - KOMUNIKACE - VÝMĚNA CELÉ SKLADBY
  - KAMENNÁ DLÁŽBA DL160/160
  - KAMENNÁ DLÁŽBA DL100/100
  - CHODNÍK - ZÁMK. DLÁŽBA
  - NEZPEVNĚNÁ KRAJNICE
  - STŘEDOVÝ OSTROV
  - NÁSPY, TRÁVA
  - OBVOD STAVBY

POZNÁMKY:

- Chránička z PVC pro výhledové uložení inženýrských sítí - 2 ks, dl. 20 m, hloubka 1 m pod niveletou

VYTYČENÍ ZÁKL. BODŮ OSY KOMUNIKACE

BOD	-X	-Y	POZNÁMKA
01	594224.863	1137764.174	ZÚ1 0,000 00
02	594224.854	1137764.183	TK1 0,000 03
03	594206.024	1137780.590	KM1 0,025 00
04	594185.549	1137794.914	KM1 0,050 00
05	594184.926	1137795.303	TK1 0,050 74
06	594184.923	1137795.303	TK1 0,050 74
07	594163.746	1137807.128	KM1 0,075 00
08	594140.908	1137817.276	KM1 0,100 00
09	594117.231	1137825.273	KM1 0,125 00
10	594092.917	1137831.049	KM1 0,150 00
11	594081.064	1137833.021	TK1 0,162 02
12	594079.365	1137833.264	TK1 0,163 73
13	594068.183	1137834.641	KM1 0,175 00
14	594043.233	1137836.082	KM1 0,200 00
15	594018.254	1137835.293	KM1 0,225 00
16	594014.720	1137835.000	TK1 0,228 55
17	593997.523	1137833.468	TK1 0,245 81
18	593993.350	1137833.101	KM1 0,250 00
19	593968.429	1137831.112	KM1 0,275 00
20	593943.484	1137829.470	KM1 0,300 00
21	593923.075	1137828.385	TK1 0,320 44
22	593920.283	1137828.253	TK1 0,323 23
23	593918.518	1137828.169	KM1 0,325 00
24	593917.547	1137828.123	TK1 0,325 97
25	593893.546	1137826.987	KM1 0,350 00
26	593892.946	1137826.959	Začátek ostrůvku
27	593885.971	1137826.628	KÚ1 0,357 58
28	593870.988	1137825.919	Střed kružnicí křižovatky
29	593855.989	1137826.147	ZÚ2 0,000 00
30	593843.991	1137826.330	Konec ostrůvku
31	593830.992	1137826.528	KM2 0,025 00
32	593829.657	1137826.548	TK2 0,026 34
33	593805.998	1137827.058	KM2 0,050 00
34	593781.013	1137827.922	KM2 0,075 00
35	593756.042	1137829.120	KM2 0,100 00
36	593731.089	1137830.652	KK2 0,134 82
37	593721.293	1137831.346	KM2 0,125 00
38	593706.160	1137832.536	KM2 0,150 00
39	593681.267	1137834.842	KM2 0,175 00
40	593656.417	1137837.576	KM2 0,200 00
41	593646.620	1137838.774	KÚ2 0,209 85
42	593637.957	1137840.622	ZÚ3 0,000 00
43	593622.295	1137861.946	KÚ3 0,022 89
44	593622.295	1137861.946	KÚ3 0,022 89
45	593616.105	1137808.566	Konec ostrůvku
46	593588.686	1137802.059	KÚ4 0,012 00
47	593588.686	1137802.059	KÚ4 0,012 00
48	593882.837	1137835.116	KM5 0,007 50
49	593863.563	1137838.953	KM5 0,025 00
50	593858.437	1137817.703	KM5 0,045 00
51	593879.963	1137813.902	KM5 0,065 00
52	593898.634	1137832.009	Začátek srovnání krajnice1 kružnicí
53	593894.603	1137831.823	Začátek oblouku1 kružnicí
54	593882.413	1137846.736	Konec oblouku1 kružnicí
55	593883.397	1137850.650	Konec srovnání krajnice1 kružnicí
56	593869.316	1137844.182	Začátek oblouku2 kružnicí
57	593864.580	1137839.482	Konec oblouku2 kružnicí
58	593860.562	1137836.704	Začátek oblouku3 kružnicí
59	593850.008	1137832.489	Konec oblouku3 kružnicí
60	593846.519	1137820.555	Začátek oblouku3 kružnicí
61	593851.128	1137820.480	Konec oblouku2 kružnicí
62	593856.955	1137813.537	Začátek srovnání krajnice4 kružnicí
63	593856.231	1137808.985	Začátek oblouku4 kružnicí
64	593864.500	1137805.721	Konec oblouku4 kružnicí
65	593872.963	1137811.050	Konec srovnání krajnice4 kružnicí
66	593882.392	1137816.177	Začátek oblouku5 kružnicí
67	593893.806	1137821.481	Konec oblouku5 kružnicí

Výškový systém: Bpv  
Souřadnicový systém: S - JTSK

Duševní a průmyslové vlastnictví  
**PIS PECHAL, s.r.o.**  
Veškerá práva vyhrazena  
Postupití třetím osobám není dovoleno

ZMĚNA	HIP	ZOD. PROJEKTANT	VYPRACOVAL	KONTROLOVAL	PROVEDL	PODPIS
1	ING. JAN KRAKOVČ	ING. VÍTĚCH KONEČNÝ	ING. JAN KRAKOVČ	ING. ANTONÍN PECHAL, ČS.		

OBJEDNATEL: Správa a údržba silnic Jihomoravského kraje  
příspěvková organizace kraje

STAVBA: II/377 Rájec - Jestřebí, most 377-008, kružnicí křižovatka

ČÁST: C. STAVEBNÍ ČÁST  
OBJEKT: SO 101 - KOMUNIKACE  
PŘÍLOHA: SITUACE KOMUNIKACE

DATUM: LEDEN 2016  
KRAJ: JIHMORAVSKÝ  
STUPEŇ: POPS  
OKRES: BLANSKO  
ČÍS.ZAK.: P2/015/24  
OBEC: RÁJEC - JESTŘEBÍ  
ČÍS.PŘÍLOHY: 02  
ČÍS.PARÉ: